

Ventilatiedoorvoeren & platdakontluchtingen

SPIRAIR



Kennis over oplossingen



Een krachtige logistiek



Wij delen kennis en logistiek graag met U

Hoofdstuk 8 - Ventilatie doorvoeren & platdakontluchtingen

Versie PH08V20240730 Bekijk altijd de laatste update van de prijslijsten op www.spirair.nl/prijslijsten

 *regelt het*

Inhoudsopgave

| | | |
|---|--|------|
|  | Ventub Ventilatie constructie | 4 -5 |
|  | Multivent131-166 Kunststof ventilatieconstructie | 6 |
|  | Geïsoleerd geluiddempend leiding systeem UBBINK | 7 |
|  | Thermoduct Geïsoleerde dakdoorvoeren en toebehoren | 8-9 |
|  | Thermoduct Geïsoleerde geveldoorvoeren | 9 |
|  | Platdak ontluchtingen | 10 |
|  | Wind gedreven ventilatoren PENN | 10 |
|  | EPDM Dakdoorvoeren voor geprofileerde dak- en gevelbeplating | 11 |

Verkorte leveringsvoorwaarden

- De prijzen in deze prijslijst gelden vanaf **1 januari 2024**.
- Indien niet anders is aangegeven zijn de prijzen bruto in euro's per meter of per, exclusief BTW, af fabriek.
- Op de vermelde prijzen zijn per order, afhankelijk van artikelgroep en ordergrootte, kortingen mogelijk. Zie paragraaf 13. Kortingen.

Voor grote opdrachten, afroeporders en jaarcontracten gelden speciale voorwaarden. In voorkomende gevallen verzoeken wij u hierover contact met ons op te nemen.

4. Levering

Voor leveringen met een orderwaarde > 250 euro geldt een franco aflevering per auto, ongelost, via de verharde weg, op een adres in Nederland exclusief de Waddeneilanden. Buizen en hulpstukken groter dan ø710 zijn af fabriek.

5. Orderkosten

Voor leveringen met een orderwaarde ≤ 250 euro berekenen wij 15 euro transport- en administratiekosten.

6. Betaling

Netto, binnen 30 dagen na factuurdatum. Indien door u een vooraf overeengekomen leveringsdatum wordt uitgesteld, dan blijft de eerst overeengekomen leveringsdatum als factuurdatum gehandhaafd. De goederen kunnen dan nog maximaal 1 week bij Handelsonderneming Spirair b.v. worden opgeslagen voor uw rekening en risico. De opslag geschiedt in principe altijd in de open lucht en zonder enige bescherming.

7. Reglement met betrekking tot retourzendingen

Retourzendingen kunnen alleen plaatsvinden wanneer e.e.a. is opgenomen met onze verkoop. Een overzicht van de te retourneren goederen, van u ontvangen tezamen met het betreffende factuurnummer waarop de materialen zijn geleverd, zullen wij dan met een akkoordbevinding aan u retour zenden.

Retourzendingen waarvan de materialen ouder dan 1 jaar na factuurdatum zijn, nemen wij niet meer retour. Tenzij anders overeengekomen moeten de goederen franco aan Handelsonderneming Spirair b.v. worden geretourneerd.

Vanzelfsprekend kunnen wij alleen standaard voorraadartikelen crediteren die, na een kwaliteitskeuring, nog geschikt zijn voor de verkoop. Afgekeurde goederen zullen worden verschroot. Verrekening zal plaatsvinden op basis van de brutoprijzen genoemd in de prijslijst. De kosten bedragen 15% van het bruto orderbedrag.

8. Levertijd

Voorraadartikelen:

Levertijden: 24 uur, gerekend vanaf ontvangstorder welke is geplaatst voor 13:00 uur en gebaseerd op eerstvolgende afleverroute.

Niet-voorraadartikelen:

Levertijd in overleg.

9. Afhalen

Bestellingen kunnen afgehaald worden. Openingstijden t.b.v. het afhalen: 07:00 - 16:00 uur.

10. Reclames

Reclames worden alleen aanvaard indien zij worden aangegeven op de kopie vrachtbrief of schriftelijk worden ingediend, en wel binnen 72 uur na de ontvangst van de goederen door de opdrachtgever.

11. Wij houden het recht voor de technische gegevens uit onze documentatie, alsmede de prijzen in deze prijslijst zonder voorafgaande kennisgeving te wijzigen.

12. Op al onze offertes, op alle opdrachten aan ons en op alle met ons gesloten overeenkomsten zijn toepasselijk de FME Algemene verkoop- en leveringsvoorwaarden gedeponereerd ter griffie van de Arrondissementsrechtbank te 's-Gravenhage, zoals deze luiden volgens de laatstelijke aldaar neergelegde tekst.

Onze Algemene Leveringsvoorwaarden vindt u achter in deze prijslijst.

13. Kortingen

Op diverse artikelgroepen kunnen ten behoeve van jaarafspraken en grote opdrachten kortingen verleend worden volgens onderstaand kortingsschema:

Kortingsgroepen:

| | |
|---|---|
| Luchtkanalen | A |
| Flexibele slangen | B |
| Ventilatieoosters & ventielen | C |
| Brandkleppen | G |
| Dakventilatoren | E |
| Ventilatoren en WTW units | D |
| Luchtgordijnen | L |
| Ventilatieoosters en platdakontluchtingen | J |
| Montagemateriaal | F |
| Uniflexplus+ | K |
| Luchtbehandelingskasten | P |

VENTUB Ventilatie dakdoorvoeren

Toepassing:

Dakdoorvoer voor mechanische en natuurlijke (onbenoemde ruimtes, zoals berging) luchtafvoer

Voor inbouw op platte en hellende daken (5°-55°)

Voor woningbouw en utiliteitsbouw, voor nieuwbouw en renovatie

Luchtafvoervoorziening voor mechanische en natuurlijke ventilatie

Weerstand bij luchttransport van 225 m³/h < 5 Pa (statisch) bij Ø 131 mm en Ø 166 mm

**Ventub 110 ventilatie doorvoer**

| Artikelnummer | Omschrijving | Prijs |
|---------------|---|-------|
| U0169675 | Ventub Dakdoorvoer Ventilatie 110 780mm zwart | 32,36 |

**Toebehoren**

| Artikelnummer | Omschrijving | Prijs |
|---------------|---|-------|
| U0146142 | Aluminium plakplaat 110 0° voor ventub | 28,89 |
| U0532100 | Aluminium plakplaat vlak hellend (AVH) 5°-25° | 26,87 |
| U0544183 | Dakdoorvoerschaal 5-25° (plakplaat vlak hellend) voor dakdoorvoer 110 zwart | 14,99 |
| U0542328 | Schaal 131 voor dakdoorvoer 110 zwart 5°-55° | 7,40 |
| U0169027 | Dakbeschotbeugel PP 100-131 zwart | 6,25 |
| U0188482 | Luchtdicht dakdoorvoer manchet 100-131 0-55° | 25,32 |
| U0174003 | Universele Ubiflex pan Ø 131 25°-45° | 57,58 |
| U0174050 | Universele Ubiflex Dakdoorvoerpan 15-55° 131 500mm x 600mm zwart met schaal | 58,49 |
| U0169665 | Verloop ubiflexpan KS 125-110 zwart voor dakdoorvoer 110 | 8,94 |

**Ventub 131 ventilatie doorvoer**

| Artikelnummer | Omschrijving | Prijs |
|---------------|--|-------|
| U0169510 | Ventub Dakdoorvoer Ventilatie 131 1020mm zwart | 41,33 |

**Toebehoren**

| Artikelnummer | Omschrijving | Prijs |
|---------------|---|-------|
| U0169903 | Aluminium plakplaat 132 0° voor MultiVent/Ventub | 36,73 |
| U0532100 | Aluminium plakplaat vlak hellend (AVH) 5°-25° | 26,87 |
| U0544170 | Dakdoorvoerschaal 5-25° (plakplaat vlak hellend) voor dakdoorvoer 131 zwart | 14,99 |
| U0541246 | Schaal 131 voor dakdoorvoer 131 zwart 5°-55° | 10,91 |
| U0169027 | Dakbeschotbeugel PP 100-131 zwart | 6,25 |
| U0188482 | Luchtdicht dakdoorvoer manchet 100-131 0-55° | 25,32 |
| U0174003 | Universele Ubiflex pan Ø 131 25°-45° | 57,58 |
| U0147062 | Verloop ALU 132-124 | 14,01 |
| U0174050 | Universele Ubiflex Dakdoorvoerpan 15-55° 131 500mm x 600mm zwart met schaal | 58,49 |



Alle prijzen zijn exclusief BTW, **vetgedrukte** prijzen zijn voorraadartikelen

VENTUB Ventilatie dakdoorvoeren

Ventub 166 ventilatie doorvoer

| Artikelnummer | Omschrijving | Prijs |
|---------------|--|-------|
| U0169800 | Ventub Dakdoorvoer Ventilatie 166 1110mm zwart | 89,15 |



Toebehoren

| Artikelnummer | Omschrijving | Prijs |
|---------------|---|-------|
| U0169927 | Aluminium plakplaat 167 0° voor MultiVent/Ventub/Geïsoleerde Dakdoorvoer | 51,11 |
| U0532100 | Aluminium plakplaat vlak hellend (AVH) 5°-25° | 26,87 |
| U0544171 | Dakdoorvoerschaal 5-15° (plakplaat vlak hellend) voor dakdoorvoer 166 zwart | 16,26 |
| U0148371 | Schaal 166 voor dakdoorvoer 166 zwart | 16,75 |
| U0169075 | Dakbeschotbeugel staal 166 | 5,16 |
| U0188483 | Luchtdicht dakdoorvoermanchet 150-186 0-55° | 38,40 |
| U0171941 | Universele loodpan Ø 166 25°-45° | 79,82 |
| U0542426 | Verloop KS 166-150 zwart voor dakdoorvoer 166 | 14,76 |



Dakpannen 25° - 45°

| Artikelnummer | Dakpannen 131 | Prijs |
|---------------|--------------------------------------|-------|
| U0170071 | Sneldek SND zwart 25° - 45° | 29,25 |
| U0170185 | Opnieuw verbeterd Holle OVH25° - 45° | 29,25 |
| U0170095 | Neroma zwart 25° - 45° | 29,25 |
| U0171960 | Universele loodpan 25° - 45° | 56,29 |

| Artikelnummer | Dakpannen 166 | Prijs |
|---------------|--------------------------------------|-------|
| U0170363 | Sneldek SND zwart 25° - 45° | 29,25 |
| U0170325 | Opnieuw verbeterd Holle OVH25° - 45° | 29,25 |
| U0170387 | Neroma zwart 25° - 45° | 29,25 |
| U0171941 | Universele loodpan 25° - 45° | 79,82 |

Multivent 131 - 166 ventilatiedoorvoer

De MultiVent dakdoorvoer heeft als eigenschap dat deze altijd trek bevorderend werkt. Onder vrijwel alle weersomstandigheden wordt de lucht vanzelf uit de woning afgevoerd zonder mechanische hulp. Het bovendakse deel is zodanig gemaakt, dat condens niet langs de binnenkant van de pijp naar binnenloopt. De MultiVent kunt u zonder verdere hulpmiddelen toepassen als luchtafvoer voor de badkamer, het toilet en de keuken en is ook inzetbaar als afvoer voor wasdroger. Kap met uitzonderlijk lage weerstand <1Pa bij 225 m³/h.

Multivent 133 ventilatie doorvoer

| Artikelnummer | Omschrijving | Prijs |
|---------------|---|-------|
| U0189410 | MultiVent Basis Dakdoorvoer 131 980mm zwart | 71,49 |

Toebehoren

| Artikelnummer | Omschrijving | Prijs |
|---------------|---|-------|
| U0169903 | Aluminium plakplaat 132 0° voor MultiVent/Ventub | 36,75 |
| U0532100 | Aluminium plakplaat vlak hellend (AVH) 5°-25° | 26,87 |
| U0544170 | Dakdoorvoerschaal 5-25° (plakplaat vlak hellend) voor dakdoorvoer 131 zwart | 14,99 |
| U0541246 | Schaal 131 voor dakdoorvoer 131 zwart 5°-55° | 10,91 |
| U0169027 | Dakbeschotbeugel PP 100-131 zwart | 6,25 |
| U0188482 | Luchtdicht dakdoorvoer manchet 100-131 0-55° | 25,32 |
| U0174003 | Universele Ubiflex pan Ø 131 25°-45° | 57,58 |
| U0147062 | Verloop ALU 132-124 | 14,01 |
| U0174050 | Universele Ubiflex Dakdoorvoerpan 15-55° 131 500mm x 600mm zwart met schaal | 58,49 |



Multivent hellend



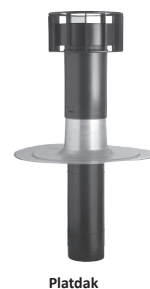
AVH

Multivent 166 ventilatie doorvoer

| Artikelnummer | Omschrijving | Prijs |
|---------------|--|--------|
| U0189282 | MultiVent Basis Dakdoorvoer 166 1325mm zwart | 129,43 |

Toebehoren

| Artikelnummer | Omschrijving | Prijs |
|---------------|---|-------|
| U0169927 | Aluminium plakplaat 167 0° voor MultiVent/Ventub/Geïsoleerde Dakdoorvoer | 51,11 |
| U0532100 | Aluminium plakplaat vlak hellend (AVH) 5°-25° | 26,87 |
| U0544171 | Dakdoorvoerschaal 5-15° (plakplaat vlak hellend) voor dakdoorvoer 166 zwart | 16,26 |
| U0148371 | Schaal 166 voor dakdoorvoer 166 zwart | 16,75 |
| U0169075 | Dakbeschotbeugel staal 166 | 5,16 |
| U0188483 | Luchtdicht dakdoorvoer manchet 150-186 0-55° | 38,44 |
| U0171941 | Universele loodpan Ø 166 25°-45° | 79,82 |
| U0542426 | Verloop KS 166-150 zwart voor dakdoorvoer 166 | 14,76 |



Platdak



Dakpannen 25° - 45°

| Artikelnummer | Dakpannen 131 | Prijs |
|---------------|--------------------------------------|-------|
| U0170071 | Sneldek SND zwart 25° - 45° | 29,25 |
| U0170185 | Opnieuw verbeterd Holle OVH25° - 45° | 29,25 |
| U0170095 | Neroma zwart 25° - 45° | 29,25 |
| U0171960 | Universele loodpan 25° - 45° | 56,29 |

| Artikelnummer | Dakpannen 166 | Prijs |
|---------------|--------------------------------------|-------|
| U0170363 | Sneldek SND zwart 25° - 45° | 29,25 |
| U0170325 | Opnieuw verbeterd Holle OVH25° - 45° | 29,25 |
| U0170387 | Neroma zwart 25° - 45° | 29,25 |
| U0171941 | Universele loodpan 25° - 45° | 79,82 |

Alle prijzen zijn exclusief BTW, vetgedrukte prijzen zijn voorraadartikelen

Geïsoleerd leidingsysteem Ubbink t.b.v. WTW systemen

Geïsoleerde dakdoorvoeren

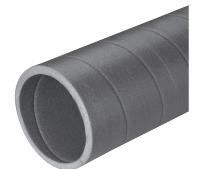
| Artikelnummer | Geïsoleerde Dakdoorvoer L= 850 | Prijs |
|---------------|--|--------|
| U0169840 | Geïsoleerde dakdoorvoer uitwendig Ø 125 | 105,22 |
| U0169850 | Geïsoleerde dakdoorvoer uitwendig Ø 150 | 105,22 |
| U0169860 | Geïsoleerde dakdoorvoer uitwendig Ø 180 | 196,84 |
| U0169927 | Aluminium plakplaat t.b.v. van geïsoleerde dakdoorvoer Ø 125 & Ø 150 | 51,11 |
| U0146177 | Aluminium plakplaat t.b.v. van geïsoleerde dakdoorvoer Ø 180 | 44,66 |
| U0148371 | Scharnierstuk Ø166 t.b.v. doorvoeren 125 & 150 | 16,75 |
| U0169257 | Scharnierstuk Ø214 t.b.v. doorvoer 180 | 20,86 |
| U0171941 | Universele loodpan Ø 166 25°-45° | 79,82 |
| U0174040 | Universele ubiflexpan zwart Ø 214 25° - 45° | 146,01 |
| U0188483 | Dakdoorvoer manchet 150-186 0°-55 | 38,40 |
| U0188452 | Luchtdicht dakdoorvoer manchet 180-250 0°-55° | 78,90 |



Geïsoleerde leidingsystemen & hulpstukken

Leidingen

| Artikelnummer | Omschrijving | Prijs |
|---------------|-------------------------------|-------|
| U0188202 | Geïsoleerde buis Ø 125 L=2000 | 62,60 |
| U0188205 | Geïsoleerde buis Ø 150 L=2000 | 64,00 |
| U0188206 | Geïsoleerde buis Ø 180 L=2000 | 70,69 |



Hulpstukken

| Artikelnummer | Omschrijving | Prijs |
|---------------|-----------------------------|-------|
| U0188262 | Geïsoleerde bocht 45° Ø 125 | 8,16 |
| U0188272 | Geïsoleerde bocht 45° Ø 150 | 8,70 |
| U0188282 | Geïsoleerde bocht 45° Ø 180 | 11,29 |
| U0188263 | Geïsoleerde bocht 90° Ø 125 | 11,38 |
| U0188273 | Geïsoleerde bocht 90° Ø 150 | 14,22 |
| U0188283 | Geïsoleerde bocht 90° Ø 180 | 21,12 |
| U0188265 | Koppelstuk t.b.v. Ø 125 | 8,38 |
| U0188275 | Koppelstuk t.b.v. Ø 150 | 8,38 |
| U0188285 | Koppelstuk t.b.v. Ø 180 | 8,38 |



Geveldoorvoeren UBBINK

| Artikelnummer | Omschrijving | Prijs |
|---------------|--------------------|--------|
| U0188800 | Gevelkap 125 zwart | 107,05 |
| U0188810 | Gevelkap 150 zwart | 107,05 |
| U0188815 | Gevelkap 160 zwart | 107,05 |
| U0188820 | Gevelkap 180 zwart | 115,12 |



Alle prijzen zijn exclusief BTW, vetgedrukte prijzen zijn voorraadartikelen

Thermoduct geïsoleerde dakdoorvoeren

Geïsoleerde dakdoorvoeren

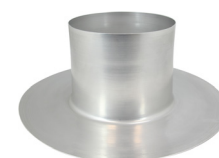
| Artikelnummer | Geïsoleerde Dakdoorvoer | Prijs |
|---------------|------------------------------------|---------------|
| EC11010125 | Thermoduct geïsol. dakdoorvoer 125 | 111,97 |
| EC11010150 | Thermoduct geïsol. dakdoorvoer 150 | 111,97 |
| EC10100420 | Thermoduct geïsol. dakdoorvoer 160 | 131,08 |
| EC10100421 | Thermoduct geïsol. dakdoorvoer 180 | 141,16 |
| EC10100422 | Thermoduct geïsol. dakdoorvoer 200 | 151,24 |
| EC11010250 | Thermoduct geïsol. dakdoorvoer 250 | 238,16 |
| EC11010315 | Thermoduct geïsol. dakdoorvoer 315 | 247,38 |
| EC11010355 | Thermoduct geïsol. dakdoorvoer 355 | 279,32 |
| EC11010400 | Thermoduct geïsol. dakdoorvoer 400 | 327,18 |



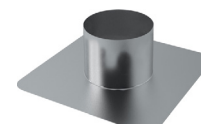
Toebehoren thermoduct doorvoeren

Plakplaten

| Artikelnummer | Plakplaten tbv thermoduct dakdoorvoer | Prijs |
|---------------|---------------------------------------|---------------|
| EC11020125 | Th.duct plakplaat tbv doorvoer 125 | 40,72 |
| EC11020150 | Th.duct plakplaat tbv doorvoer 150 | 49,98 |
| EC10100423 | Th.duct plakplaat tbv doorvoer 160 | 53,66 |
| EC10100424 | Th.duct plakplaat tbv doorvoer 180 | 61,30 |
| EC10100425 | Th.duct plakplaat tbv doorvoer 200 | 65,14 |
| EC11020250 | Th.duct plakplaat tbv doorvoer 250 | 85,81 |
| EC11020315 | Th.duct plakplaat tbv doorvoer 315 | 116,81 |
| EC11020355 | Th.duct plakplaat tbv doorvoer 355 | 128,70 |
| EC11020400 | Th.duct plakplaat tbv doorvoer 400 | 145,60 |



125 t/m315



355 & 400

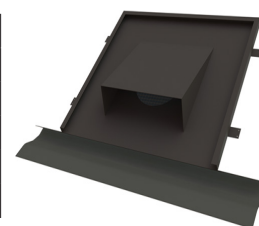
Loodslab

| Artikelnummer | Loodslab tbv thermoduct dakdoorvoer (dakhelling bij bestellen opgevene) | Prijs |
|---------------|---|--------|
| EC11030125 | Thermoduct loodslab 125 15 - 60° | 141,42 |
| EC11030150 | Thermoduct loodslab 150 15 - 60° | 141,42 |
| EC10100426 | Thermoduct loodslab 160 15 - 60° | 149,25 |
| EC10100427 | Thermoduct loodslab 180 15 - 60° | 157,34 |
| EC10100428 | Thermoduct loodslab 200 15 - 60° | 199,50 |
| EC11030250 | Thermoduct loodslab 250 15 - 60° | 237,26 |
| EC11030315 | Thermoduct loodslab 315 15 - 60° | 298,58 |
| EC11030355 | Thermoduct loodslab 355 15 - 60° | 330,44 |
| EC11030400 | Thermoduct loodslab 400 15 - 60° | 379,79 |



Vlakke horizontale dakdoorvoer

| Artikelnummer | Vlakke horizontale dakdoorvoer | Prijs |
|---------------|-------------------------------------|--------|
| EC10109160 | Vlakke horizontale dakdoorvoer Ø160 | 284,63 |
| EC10109180 | Vlakke horizontale dakdoorvoer Ø180 | 305,91 |
| EC10109200 | Vlakke horizontale dakdoorvoer Ø200 | 313,11 |
| EC10109250 | Vlakke horizontale dakdoorvoer Ø250 | 422,46 |
| EC10109315 | Vlakke horizontale dakdoorvoer Ø315 | 444,51 |



Toebehoren thermoduct doorvoeren

Luchtdichte dakbeschotplaat 0°

| Artikelnummer | Plakplaten tbv thermoduct dakdoorvoer | Prijs |
|---------------|---------------------------------------|--------|
| EC11040160 | Luchtdicht dakbeschotplaat 0° Ø160 | 36,96 |
| EC11040180 | Luchtdicht dakbeschotplaat 0° Ø180 | 68,91 |
| EC11040200 | Luchtdicht dakbeschotplaat 0° Ø200 | 73,97 |
| EC11040250 | Luchtdicht dakbeschotplaat 0° Ø250 | 85,71 |
| EC11040315 | Luchtdicht dakbeschotplaat 0° Ø315 | 94,11 |
| EC11040355 | Luchtdicht dakbeschotplaat 0° Ø355 | 100,83 |
| EC11040400 | Luchtdicht dakbeschotplaat 0° Ø400 | 104,21 |



Luchtdichte dakbeschotplaat 0°-55°

| Artikelnummer | Loodslab tbv thermoduct dakdoorvoer (dakhelling bij bestellen opgevene) | Prijs |
|---------------|---|--------|
| EC11041160 | Luchtd.dakbeschotplaat 0-55 gr Ø160 | 38,67 |
| EC11041180 | Luchtd.dakbeschotplaat 0-55 gr Ø180 | 72,26 |
| EC11041200 | Luchtd.dakbeschotplaat 0-55 gr Ø200 | 78,99 |
| EC11041250 | Luchtd.dakbeschotplaat 0-55 gr Ø250 | 90,75 |
| EC11041315 | Luchtd.dakbeschotplaat 0-55 gr Ø315 | 99,16 |
| EC11041355 | Luchtd.dakbeschotplaat 0-55 gr Ø355 | 105,86 |
| EC11041400 | Luchtd.dakbeschotplaat 0-55 gr Ø400 | 109,22 |



Thermoduct geïsoleerde gevel doorvoeren

| Artikelnummer | Geïsoleerde geveldoorvoer | Prijs |
|---------------|-------------------------------------|---------------|
| EC35016005 | Thermoduct geisol.geveldoorvoer 125 | 94,99 |
| EC35016001 | Thermoduct geisol.geveldoorvoer 150 | 134,15 |
| EC35016003 | Thermoduct geisol.geveldoorvoer 160 | 163,15 |
| EC35016004 | Thermoduct geisol.geveldoorvoer 180 | 188,54 |
| EC35016002 | Thermoduct geisol.geveldoorvoer 200 | 210,29 |
| EC35016006 | Thermoduct geisol.geveldoorvoer 250 | 235,66 |
| EC35016007 | Thermoduct geisol.geveldoorvoer 315 | 263,47 |



Platdakontluchting



Enkelwandig aluminium

| Artikelnummer | D | Omschrijving | Prijs |
|---------------|---------|---------------------------------|--------|
| MG455015 | 150/160 | Platdak ontluchting enkelwandig | 50,33 |
| MG455020 | 200 | Platdak ontluchting enkelwandig | 68,40 |
| MG455025 | 250 | Platdak ontluchting enkelwandig | 121,21 |
| MG455031 | 315 | Platdak ontluchting enkelwandig | 152,35 |

Dubbelwandig aluminium

| Artikelnummer | D | Omschrijving | Prijs |
|---------------|---------|---|--------|
| MG454111 | 110/125 | Platdak ontluchting dubbelwandig PP kap | 43,24 |
| MG454115 | 150/160 | Platdak ontluchting dubbelwandig PP kap | 60,61 |
| MG455120 | 200 | Platdak ontluchting dubbelwandig | 105,85 |
| MG455125 | 250 | Platdak ontluchting dubbelwandig | 161,83 |
| MG455131 | 315 | Platdak ontluchting dubbelwandig | 207,92 |

Windgedreven ventilatoren



| Artikelnummer | D | Omschrijving | Prijs |
|---------------|-----|--|--------|
| MG458510 | 100 | Windgedreven ventilator Ø 100 aluminium | 368,18 |
| MG458512 | 125 | Windgedreven ventilator Ø 125 aluminium | 392,56 |
| MG458515 | 150 | Windgedreven ventilator Ø 150 gegalvaniseerd | 387,41 |
| MG458520 | 200 | Windgedreven ventilator Ø 200 gegalvaniseerd | 453,04 |
| MG458525 | 250 | Windgedreven ventilator Ø 250 gegalvaniseerd | 489,07 |
| MG458530 | 300 | Windgedreven ventilator Ø 300 gegalvaniseerd | 559,36 |

Aluminium plakplaten t.b.v. windgedreven ventilatoren

| Artikelnummer | D | Omschrijving | Prijs |
|---------------|-----|--|-------|
| MG455210 | 100 | Enkelwandige plakplaat Ø 100 tbv windgedreven ventilator | 16,03 |
| MG455212 | 125 | Enkelwandige plakplaat Ø 125 tbv windgedreven ventilator | 19,19 |
| MG455215 | 150 | Enkelwandige plakplaat Ø 150 tbv windgedreven ventilator | 24,21 |
| MG454220 | 200 | Enkelwandige plakplaat Ø 200 tbv windgedreven ventilator | 84,14 |
| MG454225 | 250 | Enkelwandige plakplaat Ø 250 tbv windgedreven ventilator | 57,79 |
| MG455230 | 300 | Enkelwandige plakplaat Ø 300 tbv windgedreven ventilator | 84,14 |

Alle prijzen zijn exclusief BTW, **vetgedrukte** prijzen zijn voorraadartikelen

EPDM dakdoorvoeren

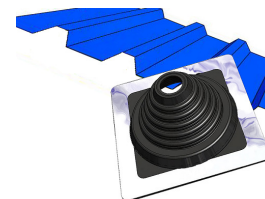
De oplossing voor het afdichten van al uw doorvoeren door vlakke of geprofileerde dak- en gevelbeplatingen.

Dakdoorvoeren:

De dakdoorvoeren zijn weerbestendig en vervaardigd uit EPDM. Dit biedt een maximale bescherming tegen verwerking veroorzaakt door weersinvloeden, ozon en UV licht.

De trapeziumvorm biedt u de mogelijkheid om ter plekke op de bouw de dakdoorvoer aan te passen aan de pijp diameter. De vorm vangt na montage elke schok of vibratie op. De basis is dusdanig geconstrueerd dat deze aan elke willekeurige dakplaat kan worden aangepast met een gegarandeerde maximale afdichting.

De EPDM dakdoorvoeren zijn toepasbaar bij piektemperaturen van -55°C tot +135°C.



Dak doorvoeren voor rookgas- en ontluchtingskanalen door golfplattendaken en damwanddaken

| Artikelnummer | Pijpdiameter mm | Afmetingen basis | Dakhelling | Prijs |
|---------------|-----------------|------------------|------------|--------------|
| DFE1 | 6 - 50 | 114 x 114 | 0-35° | 28,12 |
| DFE3 | 6 - 102 | 207 x 207 | 0-35° | 29,72 |
| DFE4 | 76 - 152 | 252 x 252 | 0-35° | 38,81 |
| DFE5 | 102 - 178 | 277 x 277 | 0-35° | 43,61 |
| DFE8 | 178 - 330 | 425 x 425 | 0-35° | 89,63 |
| DFE9 | 254 - 457 | 630 x 630 | 0-35° | 177,21 |
| DFEMAXI* | 330 - 660 | 870 x 870 | 0-35° | 485,94 |

* voor de maxi zijn 2 bevestigingssets benodigd



Montageset voor de dakdoorvoeren

| Artikelnummer | inhoud | Prijs |
|---------------|--|--------------|
| DFESET | 1 koker 310ml siliconenkit NO zuurvrij transparant; 25 Facade schroeven RVS Type A - 6,5 x19 + passende nutsetter. | 24,11 |



De dakdoorvoeren voldoen aan de volgende ASTM standaarden:

- Treksterkte (in N/mm²) en uiterste rek volgens ASTM D412
- Ozon bestendigheid (100ppm, 72uur blootstelling, 40°C, rek 20%) volgens ASTM D1149
- Scheurweerstand (in N/mm) volgens ASTM D624
- Compressie set (in% bij 70°C, 72 uur blootstelling) volgens ASTM D395 Testmethode B.
- Hardheid (in °, type A) volgens DIN53505.



Social media



Twitter



Facebook



LinkedIn

Contactgegevens

A Klompenmaker 13, 3861 SK Nijkerk

T (033) 24 748 49

E info@spirair.nl

Afdeling verkoop:

T (033) 24 748 48

E verkoop@spirair.nl

Openingstijden afhaalbalie:

ma t/m do: 07:00 - 17:00 uur, vr: 07:00 - 16:00

