



- Hoog rendement
- Toerenregelbaar
- Uitstekend geluidsniveau
- Uitgebreid assortiment accessoires
- Onderhoudsvrij en betrouwbaar

De DVS/DHS/DVSI sileo is goed inzetbaar voor toepassingen met een hoog debiet bij gemiddelde druk en een zeer laag geluidsniveau. Deze modellen hebben een 3D-geprofileerde schoepenwiel met achterovergebogen schoepen en een rotomotor buiten de luchtstroom. Alle motoren zijn spanningsregelbaar. Voor de snelheidsregeling van de DVS/DHS/DVSI sileo dakventilatoren met een frequentieregelaar, zal deze regelaar voorzien moeten zijn van een geïntegreerd sinusfilter over alle polen! De motoren zijn trillingsvrij gemonteerd.

DVS/DHS/DVSI sileo ... E4 / E6 / EZ / EV: 1~ motor

DVS/DHS/DVSI sileo ...DV / DS: 3~ motor met Y/D-aansluiting voor 2-snelheden

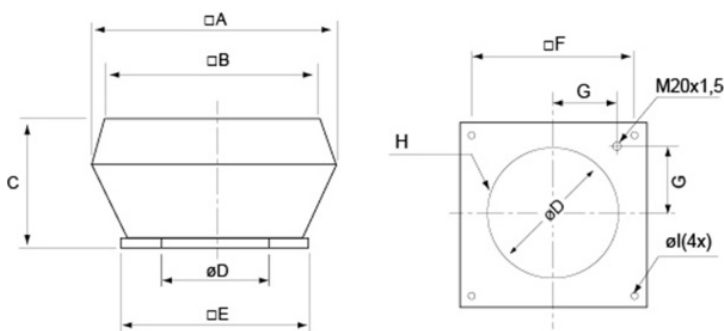
Om...

[Meer informatie vind u in onze online catalogus](#)

Technische parameters

| Nominale gegevens | |
|--|------------------------------|
| Spanning (nominiaal) | 400 V |
| Frequentie | 50 Hz |
| Fasen | 3~ |
| Ingangsvermogen | 2.547 W |
| Ingangsstroom | 4,5 A |
| Waaiersnelheid | 1.326 toeren per minuut |
| Luchtstroom | max 13.236 m ³ /h |
| Temperatuur van getransporteerde lucht | max 55 °C |
| Max. temperatuur van getransporteerde lucht, bij snelheidsregeling | 55 °C |
| Bescherming/classificatie | |
| Dichtheidsklasse, motor | IP54 |
| Isolatieklasse | F |
| Gegevens volgens ErP | |
| ErP geschikt | ErP 2018 |
| Afmetingen en gewichten | |
| Gewicht | 73,5 kg |
| Anderen | |
| Motorstype | AC |

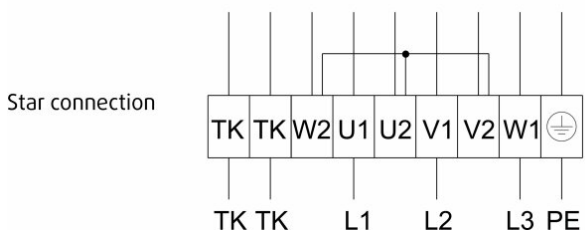
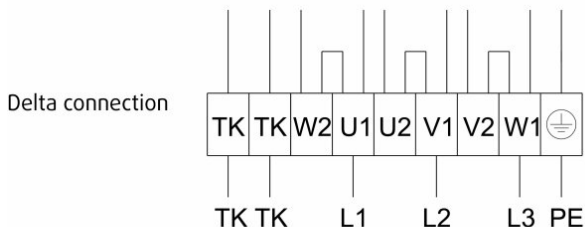
Afmeting



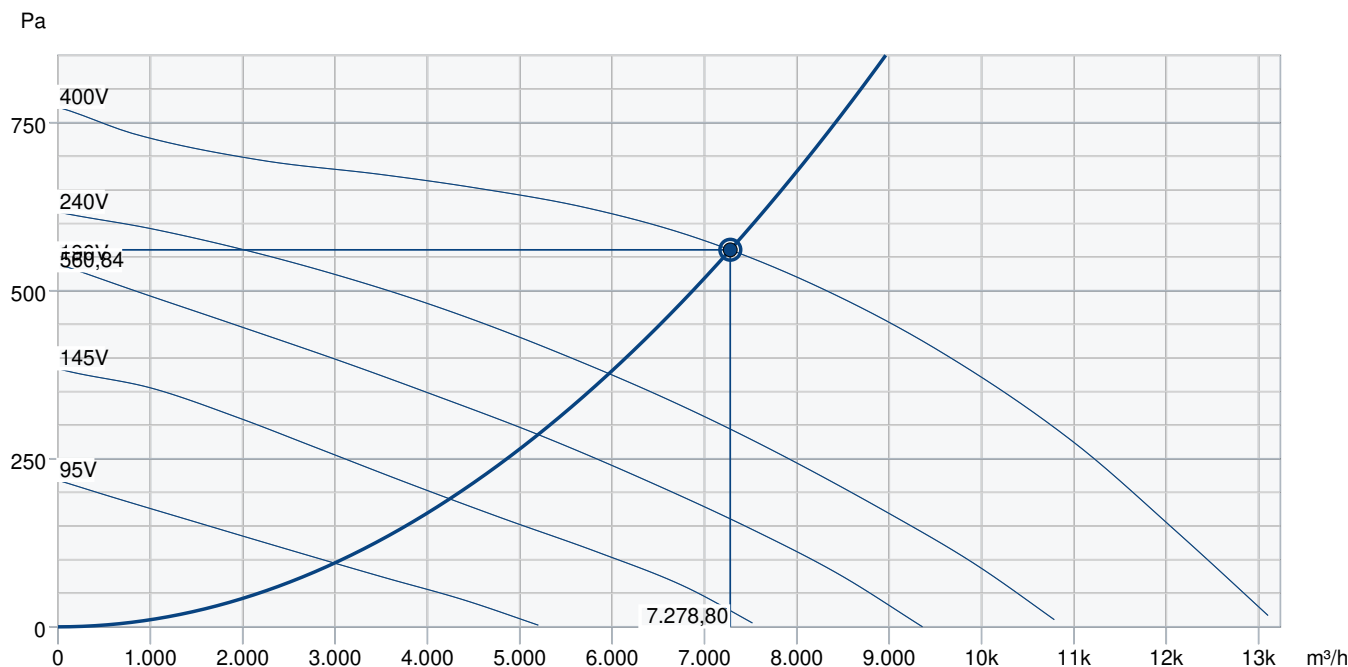
* diameter D refers to scew-hole-circuit

| DVS/DVSI sileo | A | B | C | ØD | ØE | F | G | H | ØI |
|----------------|------|-----|-----|-----|-----|-----|-----|------|--------|
| 560-630 | 1150 | 960 | 560 | 605 | 939 | 750 | 293 | 8xM8 | 14(4x) |

Bedrading



Prestaties curve



| Hydraulische gegevens | | | | | | | | | | |
|---------------------------|-------|----|-----|-----|-----|----|----|----|----|---------------|
| vereiste luchthoeveelheid | | | | | | | | | | 7.280 m³/h |
| Vereiste statische druk | | | | | | | | | | 561 Pa |
| Echte luchthoeveelheid | | | | | | | | | | 7.279 m³/h |
| Statische druk werken | | | | | | | | | | 561 Pa |
| Dichtheid van de lucht | | | | | | | | | | 1,204 kg/m³ |
| Vermogen | | | | | | | | | | 2,37 kW |
| Ventilator controle - RPM | | | | | | | | | | 1.341 rpm |
| Huidige | | | | | | | | | | 4,27 A |
| SFP | | | | | | | | | | 1,173 kW/m³/s |
| Stuurspanning | | | | | | | | | | 400,0 V |
| Voedingsspanning | | | | | | | | | | 400 V |
| Geluidsvermogensniveau | | | | | | | | | | |
| | | 63 | 125 | 250 | 500 | 1k | 2k | 4k | 8k | Totaal |
| Inlaat | dB(A) | 56 | 65 | 70 | 74 | 76 | 73 | 69 | 61 | 80 |
| Buiten | dB(A) | 57 | 66 | 71 | 76 | 77 | 74 | 71 | 63 | 82 |
| Accessoires | | | | | | | | | | |

Accessoires

ASF 560/630: Tegenflens (9570)

ASS 560/630, Flex.verb. DVS (9577)

Motor protect. switch S-DT 16E (161207)

RTRDU 7 Transformator, 5-st. (5947)

SSD 560/630 (9564)

WS5/07 Werkschakelaar (33980)

C04D Thermostaat -35... +20 C (5630)

DTV500A (96807)

HR1 RAL9003 (215150)

MicroREX D21 Plus Time Switch (17822)

SDS 560/630 Dakhelling: °° (3781)

FDS 560/630, Dakopstand (9552)

FTG 560/630 Tilting device (30509)

VKS 560/630, Terugslagklep (9545)

ASK 560, Inblaas plenum (300908)

Frequency converter FRQ5S-10A (36234)

RTRD 5.2 Transformator, 5-st. (32399)

S-DT2SKT (2697)

TDA DV 560/630 Adapter (304815)

WS9/12 Werkschakelaar (33981)

CO2RT-R-D zender (6993)

Frequency converter FRQS-10A (36232)

IR24-P (6995)

RT 0-30 (5151)

SSS 560 Dakhelling: °° (30079)

FDS-L 560/630 Dakopstand (95283)

VKM 560/630 (9557)

Documenten

Installatie-, bedienings- en onderhoudsaanwijzingen_001

EU DECLARATION OF CONFORMITY_ROOF FANS_EN_004.PDF