



- Hoog rendement
- Regelbaar
- Geïntegreerde thermische contacten
- Uitstekend geluidsniveau
- Uitgebreid assortiment accessoires
- Onderhoudsvrij en betrouwbaar

De DVS / DHS / DVSI Sileo is goed inzetbaar voor toepassingen met een hoog debiet bij gemiddelde druk en een zeer laag geluidsniveau. Deze modellen hebben een 3D-geprofileerde schoepenwiel met achterovergebogen schoepen en een buitenpool motor. Alle motoren zijn spanningsregelbaar.

Voor de snelheidsregeling van de DVS / DHS / DVSI Sileo dakventilatoren d.m.v. de frequentieregelaar, zal deze regelaar voorzien moeten zijn van een geïntegreerd sinusfilter over alle polen! De motoren zijn trillingsvrij gemonteerd.

DVS/DHS/DVSI sileo ...E4 / E6 / EZ / EV: 1~ motor

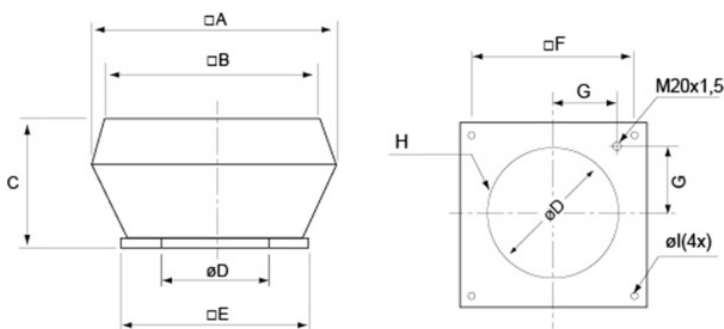
DVS/DHS/DVSI sileo ...DV / ...

[Meer informatie vind u in onze online catalogus](#)

Technische parameters

Nominale gegevens	
Spanning (nominaal)	400 V
Frequentie	50 Hz
Fasen	3~
Aansluiting motorcircuit	D: Y
Ingangsvermogen	691 W
Ingangsstroom	1,54 A
Waaiersnelheid	884 toeren per minuut
Luchtstroom	max 7.501 m ³ /h
Temperatuur van getransporteerde lucht	max 60 °C
Max. temperatuur van getransporteerde lucht, bij snelheidsregeling	60 °C
Bescherming/classificatie	
Dichtheidsklasse, motor	IP54
Isolatieklasse	F
Gegevens volgens ErP	
ErP geschikt	ErP 2018
Afmetingen en gewichten	
Gewicht	64,6 kg
Anderen	
Motorstype	AC

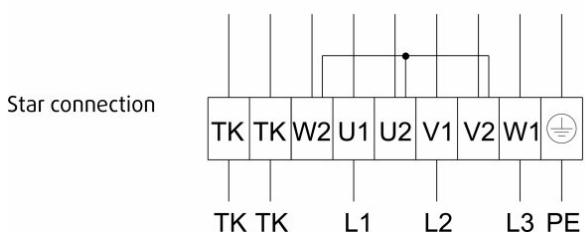
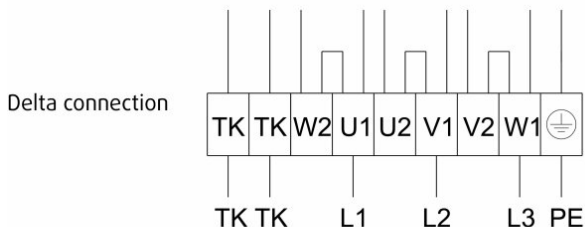
Afmeting



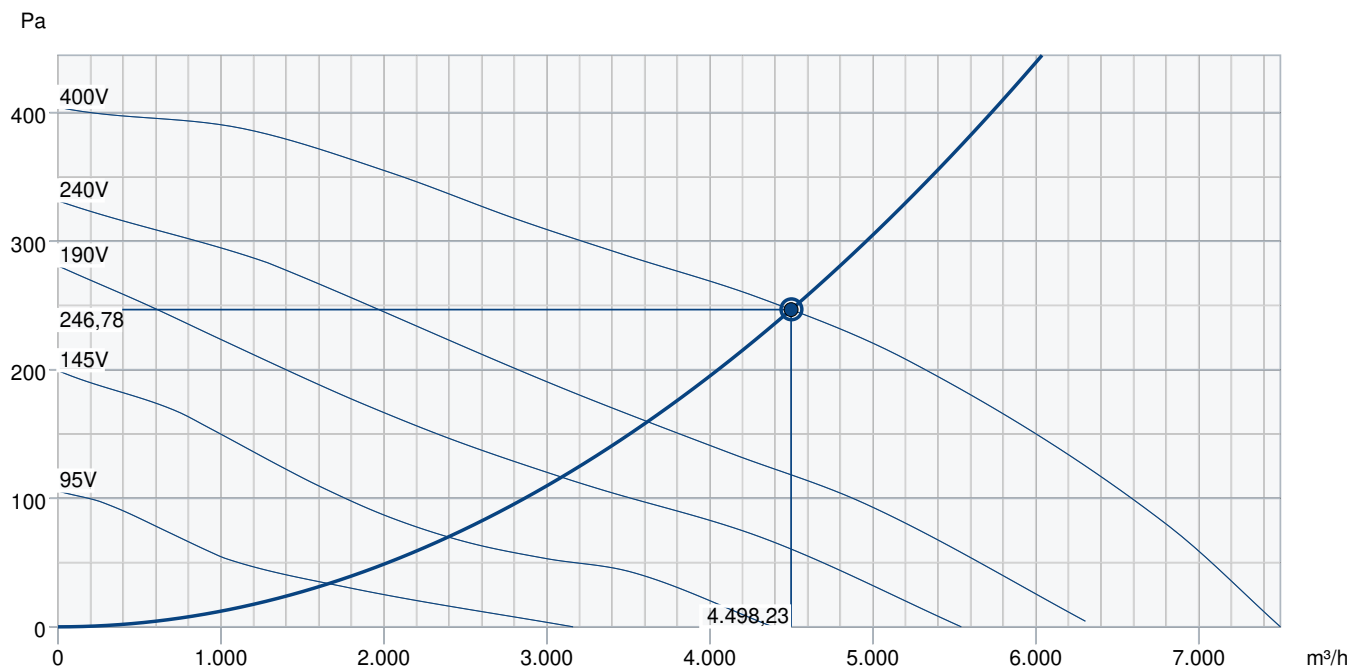
* diameter D refers to screw-hole-circuit

DVS/DVS sileo	A	B	C	ØD	E	F	G	H	ØI
560-630	1150	960	560	605	939	750	293	8xM8	14(4x)

Bedrading



Prestaties curve



Hydraulische gegevens										
vereiste luchthoeveelheid										4.500 m³/h
Vereiste statische druk										247 Pa
Echte luchthoeveelheid										4.498 m³/h
Statische druk werken										247 Pa
Dichtheid van de lucht										1,204 kg/m³
Vermogen										0,69 kW
Ventilator controle - RPM										883 rpm
Huidige										1,50 A
SFP										0,552 kW/m³/s
Voedingsspanning										400 V
Geluidsvermogensniveau		63	125	250	500	1k	2k	4k	8k	Totaal
Inlaat	dB(A)	41	55	64	66	67	61	56	51	71
Buiten	dB(A)	42	56	65	67	68	63	58	52	73
Accessoires										

Accessoires

ASF 560/630: Tegenflens (9570)

ASS 560/630, Flex.verb. DVS (9577)

Frequency converter FRQS-4A (36231)

RTRD 2 Transformator, 5-st. (5941)

S-DT2SKT (2697)

TDA DV 560/630 Adapter (304815)

WS9/12 Werkschakelaar (33981)

CO2RT-R-D zender (6993)

HR1 RAL9003 (215150)

MicroREX D21 Plus Time Switch (17822)

SDS 560/630 Dakhelling: °° (3781)

FDS 560/630, Dakopstand (9552)

FTG 560/630 Tilting device (30509)

VKS 560/630, Terugslagklep (9545)

ASK 560, Inblaas plenum (300908)

Frequency converter FRQ5S-4A (36233)

Motor protect. switch S-DT 16E (161207)

RTRDU 2 Transformator, 5-st. (5945)

SSD 560/630 (9564)

WS5/07 Werkschakelaar (33980)

C04D Thermostaat -35... +20 C (5630)

DTV500A (96807)

IR24-P (6995)

RT 0-30 (5151)

SSS 560 Dakhelling: °° (30079)

FDS-L 560/630 Dakopstand (95283)

VKM 560/630 (9557)

Documenten

Installatie-, bedienings- en onderhoudsaanwijzingen_001

EU DECLARATION OF CONFORMITY_ROOF FANS_EN_004.PDF