



- Hoog rendement
- Regelbaar
- Geïntegreerde thermische contacten
- Uitstekend geluidsniveau
- Uitgebreid assortiment accessoires
- Onderhoudsvrij en betrouwbaar

De DVS / DHS / DVSI Sileo is goed inzetbaar voor toepassingen met een hoog debiet bij gemiddelde druk en een zeer laag geluidsniveau. Deze modellen hebben een 3D-geprofileerde schoepenwiel met achterovergebogen schoepen en een buitenpool motor. Alle motoren zijn spanningsregelbaar.

Voor de snelheidsregeling van de DVS / DHS / DVSI Sileo dakventilatoren d.m.v. de frequentieregelaar, zal deze regelaar voorzien moeten zijn van een geïntegreerd sinusfilter over alle polen! De motoren zijn trillingsvrij gemonteerd.

DVS/DHS/DVSI sileo ...E4 / E6 / EZ / EV: 1~ motor

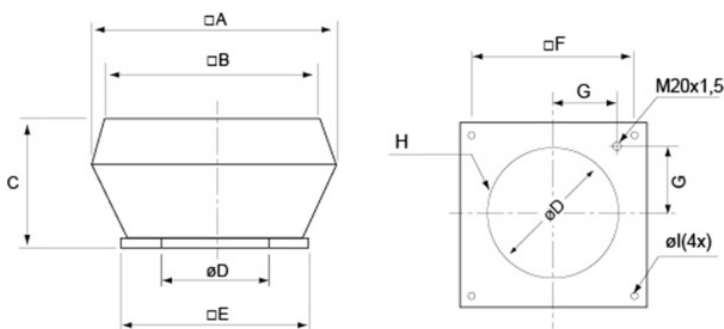
DVS/DHS/DVSI sileo ...DV / ...

[Meer informatie vind u in onze online catalogus](#)

Technische parameters

Nominale gegevens	
Spanning (nominaal)	400 V
Frequentie	50 Hz
Fasen	3~
Aansluiting motorcircuit	D: Y
Ingangsvermogen	123 W
Ingangsstroom	0,25 A
Waaiersnelheid	783 toeren per minuut
Luchtstroom	max 2.466 m ³ /h
Temperatuur van getransporteerde lucht	max 60 °C
Max. temperatuur van getransporteerde lucht, bij snelheidsregeling	60 °C
Bescherming/classificatie	
Dichtheidsklasse, motor	IP54
Isolatieklasse	F
Gegevens volgens ErP	
ErP geschikt	ErP 2018
Afmetingen en gewichten	
Gewicht	24,4 kg
Anderen	
Motor type	AC

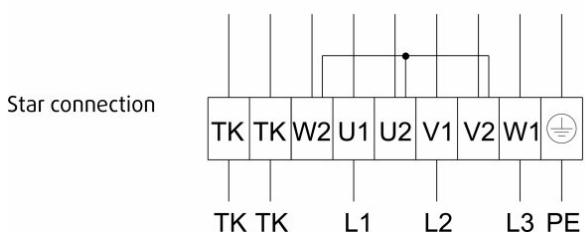
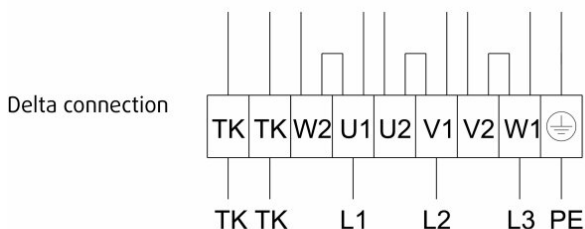
Afmeting



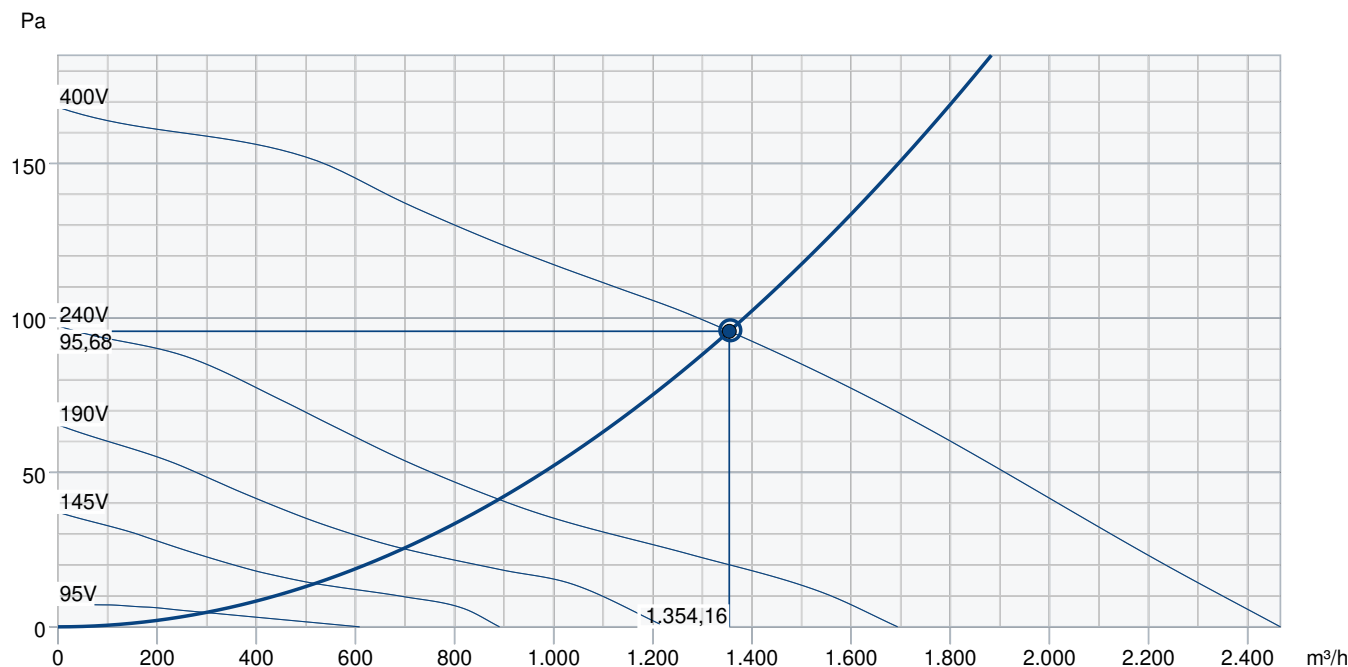
* diameter D refers to screw-hole-circuit

DVS/DVS sileo	□A	□B	C	ØD	□E	□F	G	H	ØI
355-400	720	618	390	438	595	450	200	6xM8	12(4x)

Bedrading



Prestaties curve



Hydraulische gegevens										
vereiste luchthoeveelheid										1.356 m³/h
Vereiste statische druk										96 Pa
Echte luchthoeveelheid										1.354 m³/h
Statische druk werken										96 Pa
Dichtheid van de lucht										1,204 kg/m³
Vermogen										0,12 kW
Ventilator controle - RPM										779 rpm
Huidige										0,30 A
SFP										0,322 kW/m³/s
Voedingsspanning										400 V
Geluidsvermogensniveau										
		63	125	250	500	1k	2k	4k	8k	Totaal
Inlaat	dB(A)	33	47	56	58	59	53	48	43	63
Buiten	dB(A)	34	48	57	59	60	55	50	44	65
Accessoires										

Accessoires

ASF 355-500: Tegenflens (9569)

ASS 355-500, Flex.verb. DVS (9576)

Frequency converter FRQS-4A (36231)

RTRD 2 Transformator, 5-st. (5941)

S-DT2SKT (2697)

TDA DV 355/400 Adapter (301393)

WS9/12 Werkschakelaar (33981)

CO2RT-R-D zender (6993)

HR1 RAL9003 (215150)

RT 0-30 (5151)

SSS 355 Dakhelling: ** (30077)

FDS 355/400, Dakopstand (9550)

FTG 355/400 (30508)

VKM 355-500 (9556)

ASK 355, Inblaas plenum (300905)

Frequency converter FRQ5S-4A (36233)

Motor protect. switch S-DT 16E (161207)

RTRDU 2 Transformator, 5-st. (5945)

SSD 355/400 (9562)

WS5/07 Werkschakelaar (33980)

C04D Thermostaat -35... +20 C (5630)

DTV500A (96807)

IR24-P (6995)

SDS 355/400 Dakhelling: ** (3785)

TG 540-1230 Dakopstand (1726)

FDS-L 355/400 Dakopstand (95281)

TG 540-800 Dakopstand (1727)

VKS 355-500, Terugslagklep (9544)

Documenten

Installatie-, bedienings- en onderhoudsaanwijzingen_001

EU DECLARATION OF CONFORMITY_ROOF FANS_EN_004.PDF