



**BASIC FEATURES**

**CI-CO2-M** is a room carbon dioxide concentration sensor. CO2 measuring works on the principle of attenuation infrared radiation, depending on the concentration of CO2 in the air. In compare with other similar sensors which have not an optical dual channel sensor principle has excellent long-term stability. Measured values is possible also read thru Modbus RTU.

**GRUNDEIGENSCHAFTEN**

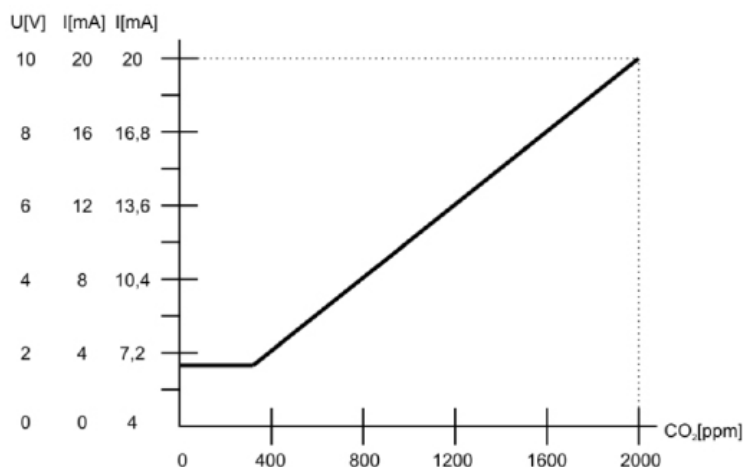
CI-CO2-M ist ein Raum-Kohlendioxidkonzentrationssensor. Die CO2-Messung arbeitet nach dem Prinzip der Abschwächung der Infrarotstrahlen, abhängig von der CO2-Konzentration in der Luft. Im Vergleich mit ähnlichen Sensoren, die kein optisches Dual-Kanal-Sensor-Prinzip haben, hat er eine hervorragende Langzeit-Stabilität. Die gemessenen Werte können auch mit RTU-Modbus gelesen werden.

**PRIMARY PARAMETERS**

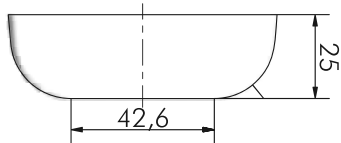
Power source	12V - 40V DC , 15V - 30V AC
Output voltage	0-10V DC / 2V - 10V
Output current	0-20mA / 4mA - 20mA
Operating range	370-2.000 ppm
Operational temperature	+0 to +40°C

**PRIMÄRPARAMETER**

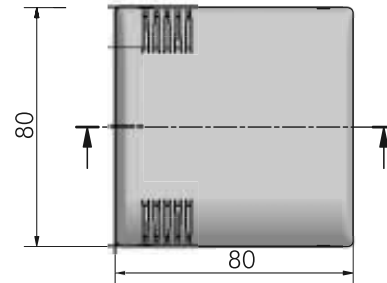
Stromquelle	12V - 40V DC , 15V - 30V AC
Ausgangsspannung	0-10V DC / 2V - 10V
Ausgangsstrom	0-20mA / 4mA - 20mA
Betriebsbereich	370-2000 ppm
Betriebstemperatur	0 bis +40°C



### PRIMARY PARAMETERS



### PRIMÄRPARAMETER



### WIRING DIAGRAMS

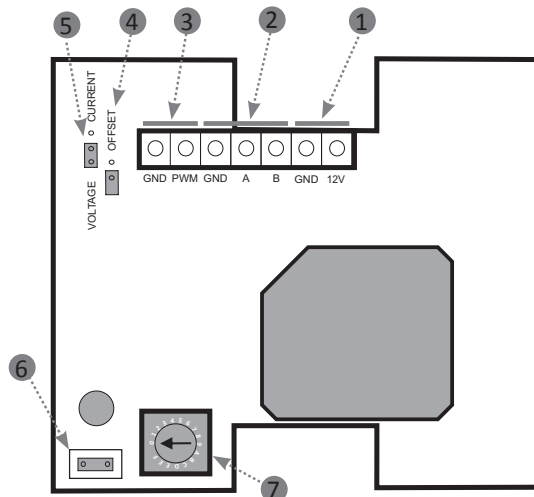
1	12V - 40V DC , 15V - 30V AC (Input)
2	Modbus RTU communication (Output)*
3	Output (0-10V / 4-20mA)
4	Output offset (+2V / +4mA)
5	Output selection - voltage / current
6	LED signalization (enable/disable)
7	Modbus adress (0=120... F=135)

\* INPUT REGISTER:    Adress 100 = average value PPM,  
                              Adress 101 = actual value PPM

### SCHALTPLAN

1	12V - 40V DC , 15V - 30V AC (Eingabe)
2	Modbus RTU communication (Ausgabe)*
3	Ausgabe (0-10V / 4-20mA)
4	Ausgabe-Offset (+2V / +4mA)
5	Ausgabe-Auswahl - Spannung / Strom
6	LED-Signal (aktivieren/deaktivieren)
7	Modbus-Adresse (0=120... F=135)

\* EINGABEREGISTER:    Adresse 100 = PPM-Durchschnittswert,  
                              Adresse 101 = aktueller PPM-Wert



### KEY TO CODING

**CI-CO2-M**

Room sensor CO2 with Modbus RTU communication

### CODIERUNGSSCHLÜSSEL

**CI-CO2-M**

CO2-Raumsensor mit RTU-Modbus-Kommunikation